

図書館だより

6
2010
39
VOL.

お知らせ

図書館・公民館の敷地内が禁煙になります

平成22年6月1日(火)より、図書館・公民館の敷地内(駐車場を含む)が、禁煙になります。受動喫煙による健康被害を防ぐため、皆さまのご理解とご協力をお願いします。

イベント

本の装備体験!

あなたの大切な本に透明フィルムでカバーをしませんか?
図書館の本と同じ装備用フィルムを使った体験教室です。

日時: 6月12日(土)午後2時~3時

場所: 図書館 おはなしの部屋

申込: 6月3日(木)午前9時から図書館カウンターまたは電話にて。



この日なんの日?

6月21日

1985(昭和60)年に日本電機工業会が夏至の日を「冷蔵庫の日」としたのがはじまりです。(夏至と同じであるため、「冷蔵庫の日」も年によって変わります)

夏至の日が選ばれた理由は、食生活に注意が必要な梅雨の時期から、冷蔵庫の最も活躍する夏への節目の日だからとされています。この日をきっかけに冷蔵庫の使い方をチェックしてもらい、十分に機能を引き出してもらいたいという思いから、毎年実施されるようになりました。



参考資料・サイト:

『すぐに役立つ366日記念日事典』(創元社)

『電機』2009.6月号

(日本電機工業会サイト内PDF資料)

<http://www.jema-net.or.jp/Japanese/denki/2009/de-0906/p60.pdf>

❖ 冷蔵庫の日 ❖

狭山
郷土クイズ

現在の狭山池の総貯水容量は何m³でしょうか? [答えは最後のページ]

新着書紹介



一般書

『クラウド大全 第2版』

日経 BP 社出版局 灘編 日経 BP 社

クラウド(クラウドコンピューティング)とはなにか? 多面的で複雑かつ理解しにくいクラウドを具体的に解説。代表的なサービスや、大規模分散を実現するために必要な基盤技術などを紹介する。

『京都いっぴん日用品』

古瀬 ヒロ濶著 淡交社

お気に入りの「いっぴん」を通して、京都を感じてみませんか? 庖丁、スリッパ、珈琲カップなど、現代の日用品として活躍し、心を豊かにしてくれる、京都の伝統的な暮らしの道具を紹介します。

『小暮写真館』

宮部 みゆき濶著 講談社

花ちゃんこと英一の両親、花菱夫妻が、結婚 20周年を機にマイホームを購入した。でもそれは普通の家ではなくて...。表題作をはじめ「世界の縁側」「鉄路の春」など、連作全 4 編を収録した現代エンターテインメント。



児童書

『教科書に出てくる歴史ビジュアル実物大図鑑』

山下 裕二濶監修 ポプラ社

高松塚古墳壁画、源氏物語絵巻、関ヶ原合戦図など、教科書に登場する代表的な歴史史料を時代別に取り上げ、実物大の写真で紹介。各史料の基本データや詳しい解説も記載。

『雑木林のおくりもの』

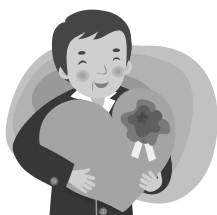
今森 光彦濶写真・文 世界文化社

やさしい春の光を浴びて、雑木林がゆっくりと目覚めていきます。そして夏、秋、冬と季節はめぐっていき...。私たちの身近にある、里山の雑木林の美しい自然を紹介する写真絵本。

『じごくのラーメンや』

苅田 澄子濶作 教育画劇

地獄にラーメン屋ができた。名物は辛ーい“血の池ラーメン”。全部食べると天国に行けるといので、店は毎日大行列。しまいには仏様までやってきて...。楽しいユーモア絵本。



資料展示案内

「父の日特集」

一般

日頃の感謝の気持ちを込めて。休日にはゆっくり体を休めて、読書はいかがですか? 『男の手料理「旬」を食う!』 『THE SUIT』 など。

「ドラマ・映画の原作を読もう!」

一般

テレビドラマや映画の原作として多く使われている小説。文字の世界、映像の世界、あなたはどちらが好きですか?

「統計を調べる」

参考

統計資料の調べ方を紹介します。『統計でみる日本』『データでみる県勢』 など

「うんこのほん」

こども

みんなの体のいらなくなったものでできたうんこ。きたないからイヤだけど、なぜかよみたくなるうんこの本をあつめました。『うんこダスマン』『うんこ日記』 など。

「サッカー・南アフリカ」

こども

6月11日からサッカーのワールドカップが開幕。サッカーと開催国の南アフリカを知って、ワールドカップを楽しもう!!



👑 5月の予約ランキング 👑

1. 小暮写真館 宮部 みゆき
2. 1 Q 8 4 (BOOK3) 村上 春樹
3. 天地明察 沖方 丁
4. すれ違う背中を 乃南 アサ
5. 楊令伝 1 3 北方 謙三
6. 告白 湊 かなえ
7. そうじの超カリスマが書いた
「キレイなキッチン！」のコツ 沖 幸子
8. いいんだか悪いんだか 林 真理子
9. マドンナ・ヴェルデ 海堂 尊
10. 下流の宴 林 真理子

予約多数の資料ですので、ご用意には時間がかかる場合があります。ご了承ください。

第4位 「すれ違う背中を」

恋の予感か、闇への罨か。ムシヨ帰り2人組が、自立への道を掴みかけた、まさにその頃。気にかかる隣人の出現に、2人の心は掠め盗られた。でも何かが違う。どこか変…。『yomyom』連載を書籍化。

第7位 「そうじの超カリスマが書いた「キレイなキッチン！」のコツ」

快適な暮らしは、キレイなキッチンに始まる。レンジ台まわりのラクラク手入れ法、ガンコな汚れへの賢い対処法、キッチンの収納の基本など、キッチンを夢の生活空間に変える実践方法を紹介。

第8位 「いいんだか悪いんだか」

ブログを開設し、同窓会でドキドキ。イケメンを求め、イタリアでオペラ鑑賞、歌舞伎町ではキャバクラに？ 林真理子の爆笑エッセイ2009年総集編。『週刊文春』連載を書籍化。

館長コーナー 037



そろそろ鬱陶しい梅雨の季節に入ろうとしています。最近の天候は不順ですので、急な気温変化などがありそうです。体調にはくれぐれもお気をつけください。

今回は「ぼっぼえん」で行った「フォローアップ」についてお話しします。「フォローアップ」とは図書館の事業のひとつです。赤ちゃんと保護者が絵本を通して、ゆっくり心触れ合うひとときを持つきっかけになることを目的としています。

先月17日は真夏のような日差しが照りつける陽気でしたが、元気な10か月の赤ちゃんとお母さんの5組が参加されました。絵本の紹介や読み聞かせのあと、手遊びをみなさんと一緒にし、最後に絵本を1冊プレゼントしました。みなさん、とても素敵な笑顔でした。

「フォローアップ」は4か月健診の「ブックスタート」の際にご案内しています。詳しくは図書館までお問い合わせください。

3年前の 人気本 2010.6→2007.6

当時は予約が殺到して、なかなか読めなかった本。予約本を待っている間に1冊いかがですか。

『夜想』 貫井 徳郎 著

夜の闇の中で蒼ざめてふるえている魂たちへ。事故で妻と娘をなくした雪籐の運命は、ある美少女と出会ってから大きく動き始める。新興宗教をテーマに魂の絶望と救いを描いた雄渾の傑作長篇。『別冊文藝春秋』連載を単行本化。

『人気カフェのNew Styleドリンク』

人気カフェを取材し、コーヒー以外のドリンクのレシピを公開。作り方はもちろんのこと、カップやコップなどの器のお洒落な使い方も参考になる一冊。『カフェ&レストラン』掲載に、解説や新たに取材したものを加えて単行本化。



6月のおはなし会

 ... おはなし会の日

日	月	火	水	木	金	土
		1	2	3	4	5
6	7	8	9	10	11	12
13	14	15	16	17	18	19
20	21	22	23	24	25	26
27	28	29	30 休館日			

ばしよ と じかん

・・・おはなしの部屋・・・

日曜日
午後 1:30 ~ 2:00

・・・おはなしコーナー・・・

水曜日
午前 11:00 ~ 11:30

木曜日
午前 11:00 ~ 11:30

土曜日
午後 3:00 ~ 3:30

雑誌紹介

28

BE-PAL

小学館 毎月10日

アウトドア情報誌の決定版！キャンプや山登り、川遊び、それらに必要な道具選びのことはもちろんのこと、自動車や自転車などについても記載されていて、役立つ情報が満載です。また、特集内容が少人数から家族まで幅広い点も魅力のひとつ。読んでいると思わず出かけたくなる、これからの時期にぴったりの一誌です。

① ちだてまきこ

内館 牧子
(1948-)

しりとり式
作家紹介

2

あらゆる分野の作家をしりとりで紹介していくミニコーナー

今回は ③ のつく作家

秋田県秋田市生まれ。三菱重工業のOLを経てシナリオライターに。昭和56年「ドラマ」新人賞佳作入選。NHK連続テレビ小説「ひらり」などを執筆。大の相撲好きでも知られ、平成12年女性としては初めて日本相撲協会の横綱審議委員に就任。
(『作家・小説家人名事典 新訂』より)

所蔵資料：
『横審の魔女』と呼ばれて』『毛利元就』『義務と演技』など多数。

狭山郷土クイズ

答え：280万³

平成13年3月に完了した「平成の大改修」によって、狭山池の総貯水容量は280万³になりました。

もともと農業用のため池として180万³の貯水容量を持っていた狭山池ですが、豪雨による水害が頻発していたため、「平成の大改修」のときに洪水調節機能のあるダムとして生まれ変わりました。

この大改修事業により、狭山池の堤防は1.1m高くなり、約36haある池底は3m掘下げられました。その結果、従来の貯水容量180万³とは別に、100万³の雨水が貯水できるようになりました。

出典：「狭山池ダム事業誌」



大阪狭山市立図書館

〒589-0021
大阪府大阪狭山市今熊一丁目106
TEL: 072-366-0071
FAX: 072-366-0052

開館時間：午前9時～午後8時
貸出冊数：ひとり10冊
貸出期間：2週間

貸出延長：予約がない場合、1回に限り2週間の延長が可能です。貸出期間内に電話・Web・携帯サイト・館内検索機または、カウンターで手続きをしてください。



携帯サイトへはこちらからどうぞ

パスワード登録をすると、館内検索機やホームページから本の予約、貸出照会、予約照会、貸出延長、メールアドレスやパスワードの変更が可能になります。登録を希望される方は、カウンターまでお越しください。